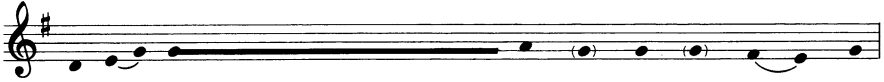


AF PSALME 38

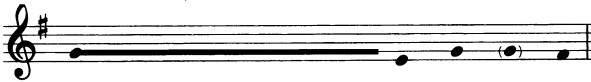
Henrik Colding-Jørgensen, 1979

Tone 3

PSALMODI



- 10. Her - re, du kender al min at - trå,
11. mit hjerte banker, min kraft har svig - tet,
→ 14. Men jeg er som en døv, der in - tet hø - rer,
15. som en mand, der ik - ke kan hø - re,
→ Dox. Æ - re være Fa - de - ren og Søn - nen
Som i begyndelsen, så nu og al - tid



10. mit suk er ej skjult for dig;
11. selv mit øje har mi - stet sin glans. → ANTIFON
14. som en stum, der ej åb - ner sin mund,
15. i hvis mund der ik - ke er svar. → ANTIFON
Dox. og Hel - lig - ån - den.
og i al evig - hed. A - men. → ANTIFON

ANTIFON



16. Thi til dig står mit håb, O Her - re, du vil bøn - hø - re, .



- v. 10
→ v. 14
→ Dox.

Her - re min Gud.